



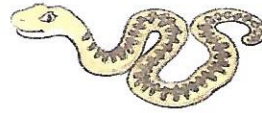
Satzzeichen

- 1 Setze die richtigen Satzzeichen im Text:
Punkt, Fragezeichen oder Ausrufezeichen.

Die Schlange

Die Tobis kommen von der Arbeit im Garten zurück .

„Passt auf !“, ruft Ela plötzlich.



„Was ist los ?“, will Alo wissen.

„Schaut doch !“ Ela zeigt auf das hohe Gras . Jetzt sehen alle die Schlange .

5 Es ist eine Kreuzotter . Sie bewegt sich auf den Eingang der Höhle zu .

Alo holt mit der Hacke aus . „Nicht doch !“ Mama hält Alo zurück .

„Das ist eine Giftschlange !“, ruft Alo. „Wollt ihr euch beißen lassen ?“

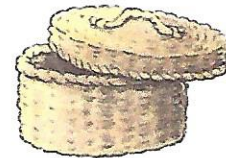
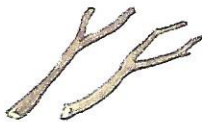
„Auch Giftschlangen sind nützlich“, erklärt Opa.

Ela hat Angst . Papa holt einen Korb aus dem Schuppen .

10 „Und wie soll die Schlange in den Korb kommen ?“, will Alo wissen.

Opa schneidet von einem Strauch zwei dünne

Äste ab . „Was willst du damit ?“, fragt Oma .



- 2 Schreibe die vier Ausrufesätze aus dem Text auf.

Passt auf !

Schaut doch !

Nicht doch !

Das ist eine Giftschlange !